

Neue Definition Perimeterschutz

Mini-Hybrid-Wärmebildkameras von Dahua,
Ihr effizienter Werkschutz



Überwachung bei jedem Wetter



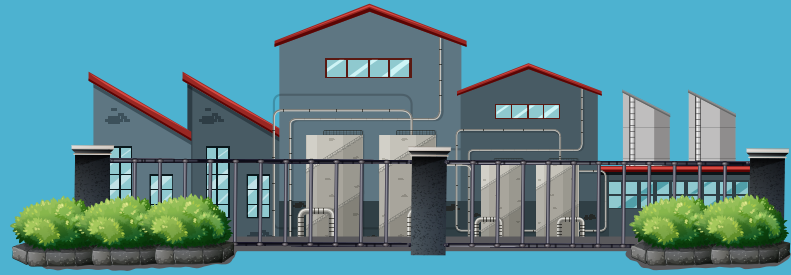
Zuverlässige Intelligenz







Visuelle Voralarmierung

Hintergrund

Werke in den Vorstädten sind anfällig für Vorfälle wie Eindringen, Diebstahl, oder Vandalismus, was zu irreversiblen Sachschäden führen kann. Das Sicherheitspersonal benötigt unbedingt ein effizientes Warnsystem, um verdächtige oder unbefugte Personen und Fahrzeuge schnell zu erkennen, bevor sie überhaupt das Gelände erreichen. Dies ermöglicht ein frühzeitiges Eingreifen.



Schmerzpunkte

	<p>Abgelegener Standort</p> <p>Werke befinden sich in der Regel weit entfernt von städtischen Gebieten, was vor allem bei schlechtem Wetter zur ungenügenden Beleuchtung in der Umgebung führt. Herkömmliche Kameras sind daher nicht in der Lage, rund um die Uhr klare Bilder zu liefern, um Eindringen zu erkennen.</p>
	<p>Schlechte Bedingungen</p> <p>Die Überwachung des Werkgeländes kann durch viele äußere Faktoren beeinträchtigt werden. Darunter fallen beispielsweise harmlose Aktivitäten von Kleintieren, herabgefallene Blätter, vom Wind verwehtes Laub oder Buschwerk, getarnte Ziele usw., die bei ungünstigen Wetterbedingungen immer wieder Fehlalarme verursachen.</p>
	<p>Ohne Voralarmierung</p> <p>Herkömmliche Perimetertechnologie wie Glasfaserkabelsensoren, Aktiv-Infrarot-Detektoren, Elektrozäune usw. sind nicht in der Lage, die externen Bedrohungen im Voraus zu erkennen, bevor sie die Umzäunung eines Geländes erreichen.</p>
	<p>Begrenzter Erfassungsbereich</p> <p>Gewöhnliche Kameras, die mit sichtbarem Licht arbeiten, verfügen über einen begrenzten Erfassungsbereich und erfordern mehr Werkzeuge für die komplizierte Installation. Dies führt zu erhöhten Bereitstellungskosten, insbesondere wenn der Standort über keine ausreichend vorhandene Strukturen verfügt.</p>

Was ist die Eureka-Serie, die 3. Generation der Einsteiger-Wärmebildkamera von Dahua?

Nach dem Debüt im Jahr 2017 sind Wärmebildkameras der Einstiegsklasse von Dahua nun bereits in der 3. Generation erhältlich. Die neue Generation erweitert erfolgreich den Einsatzbereich der Wärmebildtechnologie auf KMU- und Verbrauchermärkte und ermöglicht den Genuss der einst nur im High-End-Bereich eingesetzten Wärmebildtechnologie einer neuen, breiteren Benutzerbasis. Eureka bedeutet „etwas entdecken“ und spiegelt somit auch das Bestreben von Dahua wider, mehr Möglichkeiten mit Wärmebildtechnologie zu erforschen.



Wärmebildtechnik für den Perimeterschutz

Wärmebildkameras können winzige Unterschiede in den Wärmesignaturen aller Objekte erkennen, darunter Boden, Menschen, Autos, Tiere usw. Dadurch sind sie in der Lage, selbst bei völliger Dunkelheit, Regen, leichtem Nebel und Rauch kontrastreiche Bilder zu erzeugen. Wenn eine unbefugte Person in das Innere eines Gebäudes eindringen will, wird sie den „Augen“ der Wärmebildkameras nicht entkommen.

Kennzahlen der Wärmebildlösung von Dahua

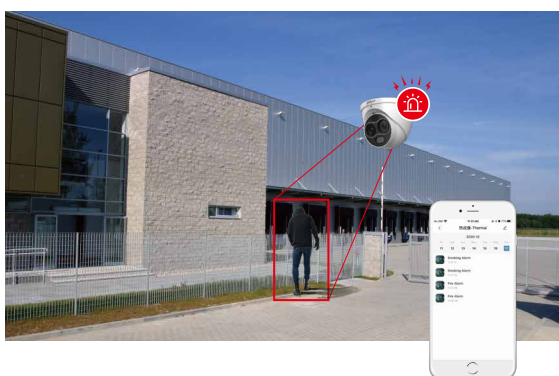


Höhere thermische Auflösung

Die Eureka-Reihe ist mit einem Dual-Spektralmodul ausgestattet, das einen präzisen und nachprüfbaren Alarm ermöglicht. Die effektive Pixelzahl des 256 × 192-Sensors liegt 156 % höher als bei anderen Marken mit 160 x 120. Natürlich wird auch der sichtbare Lichtstrom von 2 MP auf 4 MP erhöht und sorgt somit für klare Bilder sowie eine höhere Leistung.

Überlegene KI-Leistung

Die leistungsstarke künstliche Intelligenz von Dahua optimiert die Funktionalität der Kamera umfassend. Sie ist jetzt in der Lage, schärfere und klarere Bilder zu erzeugen, verschiedene Objekttypen besser zu unterscheiden, Störobjekte zu filtern sowie unzureichend beleuchtete Ziele zu erkennen.



Intelligente Verknüpfung

Bei Erkennung abnormaler Bewegung können die Kameras eine Echtzeit-Audioausgabe und eine Weißlichtbeleuchtung aktivieren, um verdächtige Zielobjekte abzuschrecken. Die Alarmclips können außerdem für die anschließende Verifizierung verwendet werden. Sicherheitspersonal erhält Push-Benachrichtigungen und kann schnell per E-Mail oder über die mobile Dahua-App reagieren.

Erweitern der Sicherheitsbereiche

Um mehr Probleme an den unterschiedlichsten Standorten zu lösen, wurde eine zentrale Sicherheitslösung entwickelt. Die Eureka-Reihe von Dahua verfügt über weitere intelligente Funktionen, wie z. B. Brandprävention für Lagerhallen, Erkennung von riskantem Rauchverhalten in öffentlichen Nichtraucherbereichen, Anruferkennung für Tankstellen usw.



Empfohlene Produkte

DH-TPC-DF1241

Mini Hybrid Eyeball Camera

- Thermische Auflösung: 256x192
- Thermische Linse: 2/3.5/7mm
- Sichtbare Auflösung: 4MP
- Optische Linse: 3/4/8mm



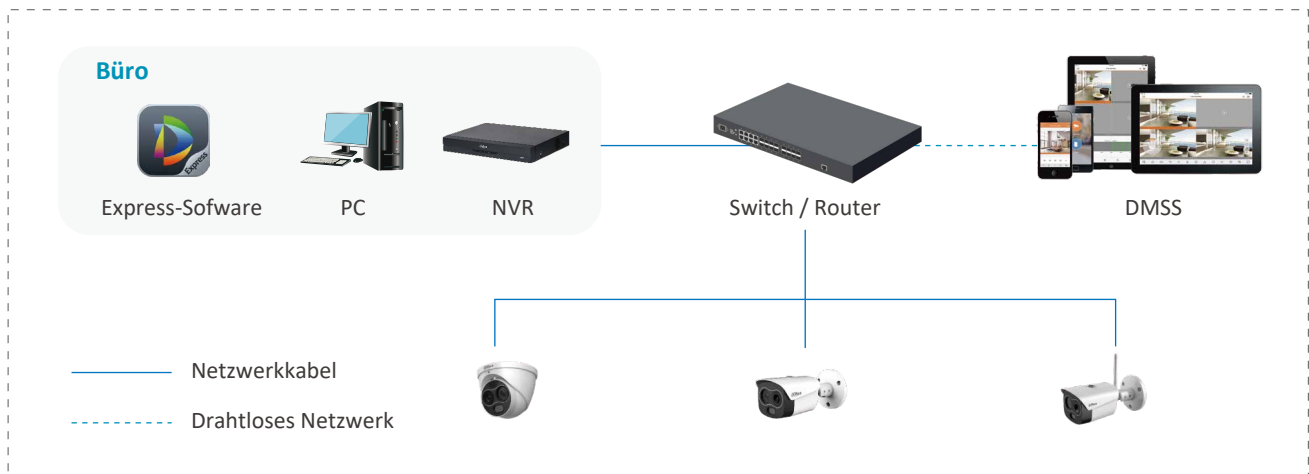
DH-TPC-BF1241 / DH-TPC-BF1241-WiFi

Mini Hybrid Bullet Camera

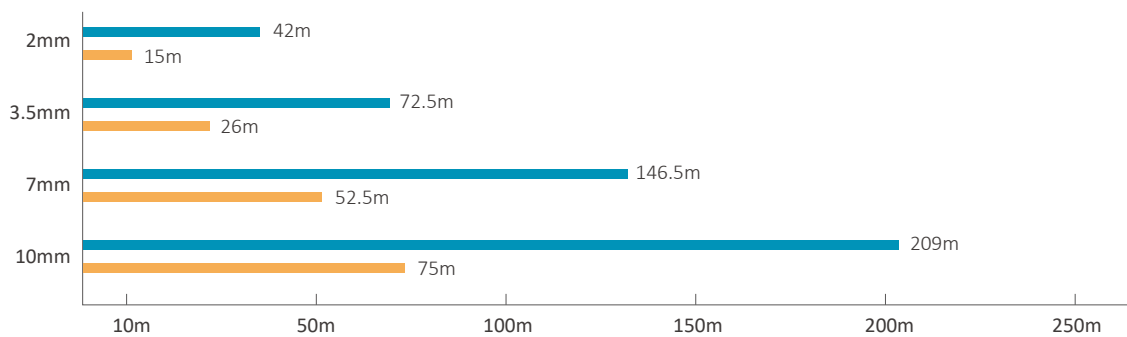
- Thermische Auflösung: 256x192
- Thermische Linse: 3.5/7/10mm
- Sichtbare Auflösung: 4MP
- Optische Linse: 4/8/12mm
- WLAN optional



Empfohlene Lösung



Effektive Abdeckung



Fahrzeug (4 x 1,4 m)



Mensch (1,8 x 0,5 m)

P.S.: Diese Werte stellen nur die maximale Leistung der Kamera dar. Die Intelligenzleistung hängt von den tatsächlichen Bedingungen vor Ort ab.

* Änderung von Design und Spezifikationen sind jederzeit möglich!

Ver. 1, Sep. 2021

DAHUA TECHNOLOGY GMBH

Monschauer Straße 1, 40549 Düsseldorf, Deutschland

Tel: +49 211 2054 4120

Anfragen: sales.de@dahuatech.com

Support: support.de@dahuatech.com

www.dahuasecurity.com/de

